

Размеры шахты (в свету)

Параметр	Значение, мм	
	min	max
Ширина шахты Шш, мм	1750	2050
Глубина шахты Гш, мм	2510	2650
Глубина приямка Гп, мм	скорость 1,0 м/с	1100*
	скорость 1,6 м/с	1250*
Высота верхнего этажа Нвз, мм	скорость 1,0 м/с	3400 (3350 при Нпод<12000 мм)
	скорость 1,6 м/с	3550
Высота подъема Нпод, мм	скорость 1,0 м/с	2700
	скорость 1,6 м/с	2700

1. Размеры без допусков для справок.
2. Возможно зеркальное расположение оборудования относительно оси кабины.
3. *Допускается уменьшать глубину приямка Гп до 600 мм для скорости 1,0 м/с (до 900 мм для скорости 1,6 м/с) при применении специальных устройств безопасности.
4. Данный чертеж должен рассматриваться только совместно с "Общими положениями на проектирование строительной части лифтов "КМЗ" СЗ" (адрес размещения в интернете: www.kmzlift.ru).
5. Внимание! Завод-изготовитель вправе вносить изменения в данный чертеж без предварительного уведомления.

					ЛП-К0611-02БМ-800Л(П)-2Д.00.00.000 СЗ				
					Лифт пассажирский Q=630 кг; V=1,0..1,6 м/с Кабина проходная 1100х1400х2100 Дверь центрального открывания 800х2000 Без машинного помещения Задание на проектирование строительной части	Лит.	Масса	Масштаб	
Изм.	Лист	N докум.	Подп.	Дата					
Разраб.	Яворский			24.10.2025					
Пров.	Комов			24.10.2025					
Т.контр.									
						Лист 1	Листов 2		
Н.контр.						КМЗ			
Утв.	Ревин			24.10.2025					

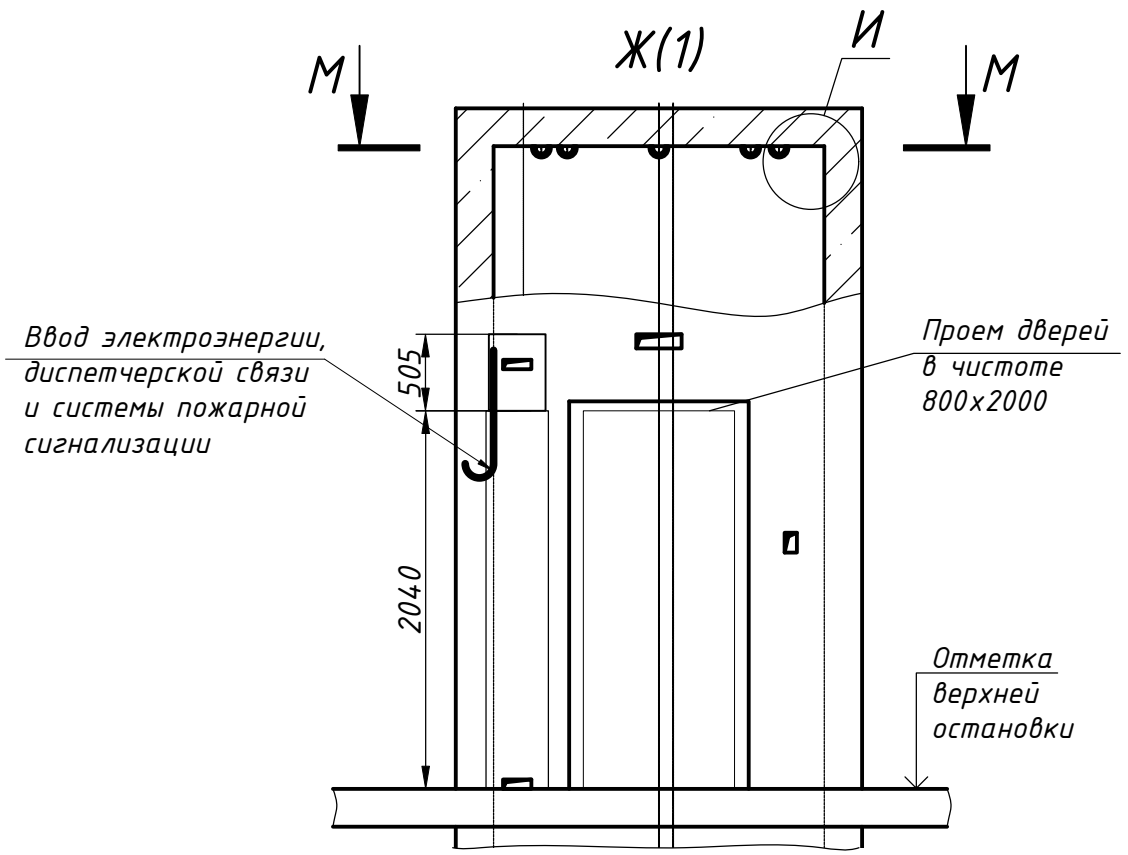
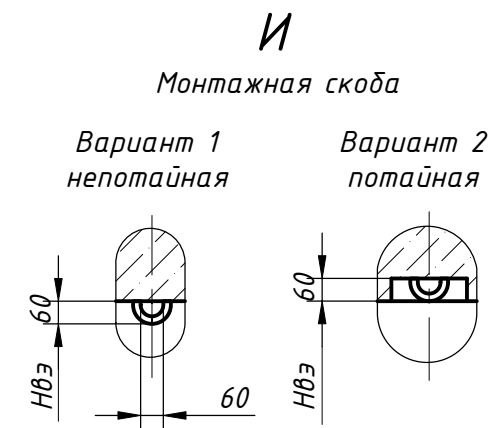
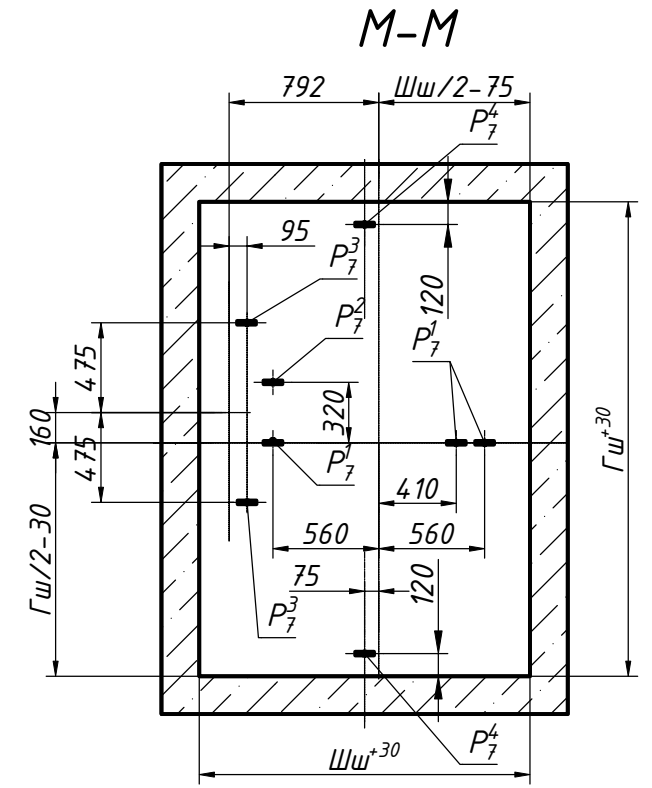
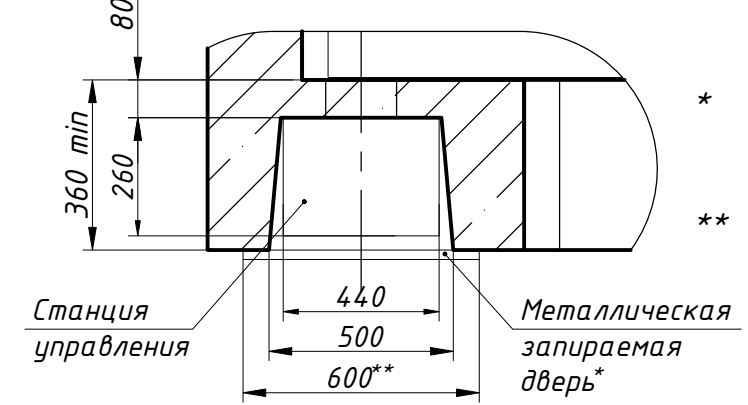


Схема расположения монтажных скоб



Вариант расположения станции управления в нише

Н_{ниши}=2500



* Дверь в комплект поставки лифта не входит, устанавливается по усмотрению заказчика.

** Размер справочный.

Нагрузки на строительную часть от лифтовой установки

Обозначение нагрузки	Величина нагрузки, Н	Схема действия сил	Примечание
P_X^1	6400		Аварийные кратковременные нагрузки при посадке кабины на ловители
P_Y^1	1000		
P_Z^1	1200		
P_X^2	9600		
P_Y^2	1500		
P_Z^2	1700		
P_1	32300	На опору направляющей кабины на площадь 150x200 мм	Нагрузки, действующие одновременно и аварийно
P_2	30400		
P_3	19400		
P_4	59400		
P_5	47000		
P_6	800	На детали крепления дверей в плоскости стены	Постоянные нагрузки
P_7^1	14200	На перекрытие шахты от монтажных скоб. Нагрузка P_7^1 слева относительно оси кабины работает одновременно с одной из двух нагрузок справа. Две соседние нагрузки справа работают одновременно.	Нагрузка при монтаже
P_7^2	7600		
P_7^3	15900		
P_7^4	1700		
P_8	ГОСТ Р 58752-2019	На средства подмащивания	